

ART'MONIE IMPULS

DRH -BP Externalisée



Pourquoi externaliser ses RH ?

Dirigeant·e de TPE ou PME, vous savez que le capital humain est au cœur de votre performance — mais les contraintes de temps, de compétences et de moyens peuvent transformer la gestion des ressources humaines en casse-tête. Plusieurs solutions s'offrent à vous :

- vous focaliser sur le développement de votre activité et confier votre RH à votre expert comptable, à votre RAF, à votre assistante, à ChatGPT ;
- recruter un(e) office manager qui gère aussi la comptabilité, la communication, les événements, etc. En général, jeune, enthousiaste et qui au pire fini(e) par s'épuiser au mieux part pour un meilleur salaire, plus d'avantages ;
- recruter un(e) alternante en RH qui assurera la gestion administrative sans aucun recul sur la stratégie et la politique RH ;



C'est là qu'un DRH « à la carte » se révèle être **un investissement stratégique** :

- **Avantage financier** : vous transformez un coût fixe (salaires, charges sociales) en coût maîtrisé, modulable selon vos besoins. Vous **évitez les frais de recrutement**, les périodes d'essai, les **coûts cachés** (formation interne d'un profil RH généraliste ou d'un office manager, congés, absences, turnover) et les charges fixes. Vous payez pour l'expertise et la valeur créée, non pour le temps non optimisé d'un salarié RH en interne.
- **Sécurité juridique** : vous bénéficiez d'une expertise actualisée en droit du travail, conformité légale, **gestion des risques (licenciements, contentieux, régulations)**, sans exposer votre entreprise à des erreurs coûteuses.
- **Efficience organisationnelle** : vous accédez à des méthodes éprouvées (processus de recrutement, entretiens annuels, gestion des compétences, formation, etc), avec un accompagnement structuré et agile.
- **Vision stratégique** : vous accédez à un partenaire stratégique. Il travaille main dans la main avec vous, pour **aligner la stratégie de l'entreprise** avec une politique RH cohérente, et **intervenir ponctuellement ou durablement** sur les volets gestion RH (recrutement, gestion des compétences, droit social, relations sociales) selon vos besoins.

L'externalisation, c'est un **investissement à haut rendement** : vous bénéficiez d'un niveau d'expertise qu'une structure de votre taille ne recruterait pas en interne — tout en **gardant une agilité totale**.

Vous concentrez vos ressources sur votre cœur de métier.

Votre DRH externalisé s'assure que votre capital humain devienne un véritable moteur de croissance.

Nos Valeurs

LES VALEURS QUI GUIDENT NOS ACCOMPAGNEMENTS

Notre mission est de vous accompagner à intégrer une stratégie RH alignée à la stratégie d'entreprise, pour développer, sécuriser et pérenniser votre organisation, tout en respectant sa raison d'être, son environnement, et ses contraintes économiques.

Engagement : être aux côtés des dirigeants et de leurs équipes avec sincérité et constance.

Impact positif : contribuer à la réussite économique tout en plaçant l'humain et la planète au cœur des décisions.

Alignement : assurer la cohérence entre les valeurs de l'entreprise, sa vision et ses pratiques RH.

Qualité : proposer des solutions réalistes, solides et adaptées à chaque réalité terrain.

Créativité : utiliser l'intelligence collective pour une performance durable.



✓ Engagement

✓ Impact positif

✓ Alignement

✓ Qualité

✓ Créativité

Engagement, Impact positif, Alignement, Qualité et Créativité :
les piliers de notre démarche.

Notre engagement

L'AVENIR EN PERSPECTIVE

1**EXPERTISE JURIDIQUE ET RH**

Quelle que soit le stade de maturité de votre entreprise, nous comprenons que vos besoins en ressources humaines sont uniques. Nous mettons à votre disposition un savoir-faire pointu.

2**FLEXIBILITÉ ET PERSONNALISATION**

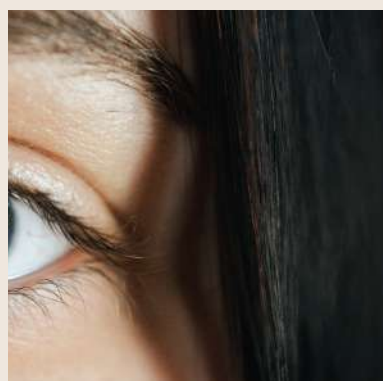
Votre entreprise mérite une attention particulière. Nous prenons le temps de vous connaître. Que vous ayez besoin d'un accompagnement ponctuel ou d'un soutien régulier, notre prestation reste 100% personnalisée, s'adaptant avec agilité à l'évolution de vos besoins.

3**OPTIMISEZ VOS RESSOURCES, MAXIMISEZ VOTRE POTENTIEL**

Expertise de haut niveau sans les coûts d'un département RH.
Flexibilité pour ajuster les services en fonction de vos besoins
Gain de temps pour vous concentrer sur votre cœur de métier
Accès aux meilleures pratiques et aux dernières innovations en matière de RH

4**VOTRE SUCCÈS, NOTRE PRIORITÉ**

Nous nous investissons pleinement dans votre réussite, en veillant à ce que vos ressources humaines deviennent un véritable levier de croissance pour votre entreprise. En cela nous sommes bien plus que de simples prestataires de services.



Nos Prestations

DES SOLUTIONS SUR MESURE



STRATEGIE RH

Intégrée à votre stratégie d'entreprise, elle permet d'optimiser la performance de vos équipes, de réduire les coûts liés à la gestion du personnel, et d'assurer une croissance durable de votre entreprise.



DROIT SOCIAL

Vous minimisez les risques juridiques et évitez les contentieux coûteux, tout en assurant une gestion conforme et sereine de vos obligations légales.



RECRUTEMENT - INTEGRATION

Vous gagnez du temps et assurez des recrutements de qualité, réduisant ainsi les risques de turn over et les coûts associés. Associé à un onboarding bien pensé, vous favorisez la rétention des talents et améliorez l'engagement



DEVELOPPEMENT DES COMPÉTENCES

Bâtir un plan d'action permettant de garantir la pérennité et le développement de votre activité. AFEST, Tutorat, Mentorat et bien d'autres dispositifs,



DIGITALISATION RH

Automatiser les tâches sans valeur ajoutée, les données collectives (DUERP, Gestion du temps, Pilotage des projets, Qualité, etc). Intégrer l'IA dans vos process, votre organisation.



SANTE - SECURITE

Une meilleure qualité de vie au travail augmente la satisfaction et la productivité des employés, réduit l'absentéisme, et renforce l'attractivité de votre entreprise. Mise en place et gestion de votre DUERP et PAPRIACT.

Nos Formules

DES SOLUTIONS AVANTAGEUSES



Utiliser librement les heures de votre Pack (**Tarifs 2026**) selon vos besoins



Pack express
950 € HT
5 heures
(Valable 1 mois)



Pack Essentiel
1 790 € HT
10 heures
(Valable 3 mois)



Pack Confort
3 294 € HT
20 heures
(Valable 6 mois)



Pack Zénitude
6 444 € HT
40 heures
(Valable 10 mois)

Pour tous les packs, le décompte des heures se fait par tranche de 15'



Offres avec abonnement : Vous déterminez le volume d'heures que vous souhaitez par mois et la durée de l'engagement.

- Engagement 12 mois : 130 €/h HT
- Engagement 24 mois : 110 €/h HT

+ Tarifs préférentiels sur nos formations en interne, nos prestations de recrutement, nos accompagnements (coaching, mentorat..) et nos séminaires.

Nos Formules

DES SOLUTIONS AVANTAGEUSES

Les prestations que vous pouvez solliciter *(dans la limite de votre crédit d'heures)*

- Clarification de votre stratégie RH et mise en place de votre politique RH
- Diagnostic RH et social inclus préconisations
- Diagnostic organisationnel
- Conseil juridico-pratique
- Assistance process de recrutement
- Pilotage du plan de développement des compétences
- Entretiens (annuel, professionnel, forfait jour, télétravail)
- Elaboration des contrats de travail et avenants
- Accompagnement des départs (démission, retraite, rupture conventionnelle, licenciement, inaptitude, etc)
- Relations sociales (CSE) : Elections, réunions, documents obligatoires, négociations, accords, etc
- Politique de rémunération
- Coaching dirigeant (1 séance = 3 heures)
- Coaching manager (1 séance = 3 heures)
- Fiches pratiques juridico-RH
- Mise en place et suivi KPI
- Mentorat de vos équipes RH,
- Etc



Ce qui est exclu :

- Recrutement prédictive par approche directe (*à partir de 15% de la rémunération globale brute annuelle*)
- Formation continue (prise en charge OPCO)
- DUERP (notre plateforme digitalisée, la formation et le suivi)
- Pré-contentieux et Contentieux prud'homal en lien avec l'avocat
- Etablissement de la paie et déclarations auprès des organismes

Offre de parrainage

Pour chaque pack acheté par un dirigeant que vous avez parrainé
= Bénéficiez de **10%** de la valeur du pack

Gagnez des heures d'expertise RH et juridique





Merci.

" UN CABINET DÉDIÉ AUX DIRIGEANTS QUI
VEULENT BÂTIR DES ORGANISATIONS HUMAINES ET
PÉRENNES"



Carole SOMMER

✉ carole@artmonie-impuls.com

☎ 06.72.57.90.66

🌐 www.artmonie-impuls.com